

**F**  
FLORES



# Rando Gourmande

**Dimanche 18 Juin 2023**

**5 escales / 50€**  
**Accord mets & vins**

*Départ de la cave à Florensac*

**SUR INSCRIPTION UNIQUEMENT**

**RÉSERVATION AU 06 42 33 26 53**  
**OU SUR [WWW.FLORES.VIN](http://WWW.FLORES.VIN)**



## BALADE VIGNERONNE, VINS ET GASTRONOMIE

Dès la descente du petit train, vous attaquez la **Montée d'Ortolo**, essentiellement bordée de cépages blancs (Sauvignon, Viognier et Muscat). Sur votre droite, nichée dans le micro vallon, se trouve la **fontaine de Minguaud**, source d'eau située à proximité de routes historiques, dont la Via Domitia, le Chemin des Romieux emprunté par les pèlerins allant à Rome, le Chemin de Transhumance qui permettait aux troupeaux de la basse vallée de l'Hérault de rejoindre la région des Causses.

*Des traces d'occupation romaine civiles et militaires ont été trouvées aux alentours de cette source dans laquelle Annibal aurait fait boire ses éléphants lorsqu'il traversa la région en 218 av. J-C.*

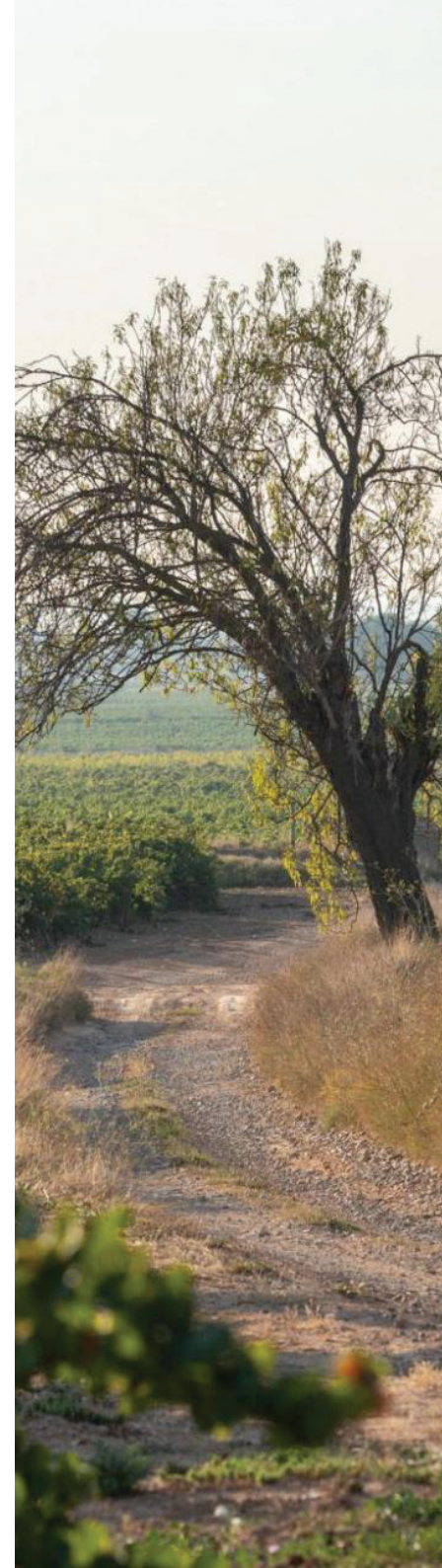
- 1 Après la 1<sup>ère</sup> halte, vous empruntez la **Via Domitia, voie romaine bâtie de 121 à 118 av. J-C.** pour relier Rome à la péninsule ibérique. Axe militaire et administratif majeur de la conquête et de l'occupation romaine, la Via Domitia permettait de contrôler tout l'axe nord-méditerranéen. Parfaitement tracée et organisée, avec des relais étapes (Mansio) tous les 25-30 km, elle était jalonnée de bornes militaires de plus de 2 m de haut. *Sur votre gauche, vous pouvez voir des carrières de pierres calcaires qui ont servi à construire la Via Domitia.* En empruntant ce tronçon de la voie romaine, vous entrez aussi dans **l'aire de l'appellation Picpoul de Pinet qui s'étend autour du Bassin de Thau, au cœur d'un triangle formé par les communes d'Agde, de Pézenas et de Sète.** L'appellation Picpoul de Pinet est la plus grande région de vin blanc du Languedoc.

- 2 La halte n°2, offre **une vue magnifique sur le bassin de Thau, le cordon littoral et la Méditerranée.** A l'Est, la montagne de Sète et le Mont Saint Clair ; à l'Ouest, le Pioch des Agathois et le Mont Saint loup. Devant nous, un océan de vignes, territoire du Picpoul qui semble descendre jusqu'à l'étang. Cette disposition en amphithéâtre sur la mer permet au vignoble de recevoir les embruns frais les soirs d'été, ce qui donne au Picpoul toute sa saveur. Le bassin de Thau, plus grand plan d'eau de notre côte (18 km de long et 5 km de large) est le premier centre d'aqua-culture en Méditerranée.

- 3 Vous êtes maintenant sur le **chemin de l'Arse**, qui signifie « lieu brûlé » en occitan. Cette longue crête défrichée surplombe une combe composée de garrigues, de vignes et de champs, paysage caractéristique de notre région. À l'Ouest et par temps clair, on distingue la chaîne des Pyrénées avec le mont Canigou.

- 4 À la halte n°4, vous êtes au milieu de **vignes de Syrah.** Ne ratez pas la table d'orientation. En descendant dans la combe, vous pouvez observer du lin (bleu ou jaune), de l'aphyllanthe de Montpellier, de la renoncule et du jasmin.

- 5 Direction la dernière halte, vous longez une **vigne de Gewurztraminer** avant d'arriver au parking des Oliviers où une avant-dernière dégustation vous attend ainsi que le petit train.



# FAITES TAMPONNER VOTRE LIVRET À L'ARRIVÉE DE CHAQUE HALTE

1

Assortiments de pinchos par **Vince's Truck** accompagnés de notre **Viognier Signature**

2

Assiette d'huîtres de l'étang de Thau par **Kiki de Marseillan** accompagnée de notre **Picpoul Soleil 2022**

3

Filet de pintade façon César & légumes de saison par le **Chef Nicolas Gros** accompagnés de notre **Mademoiselle Florensac Rosé ou Rouge**

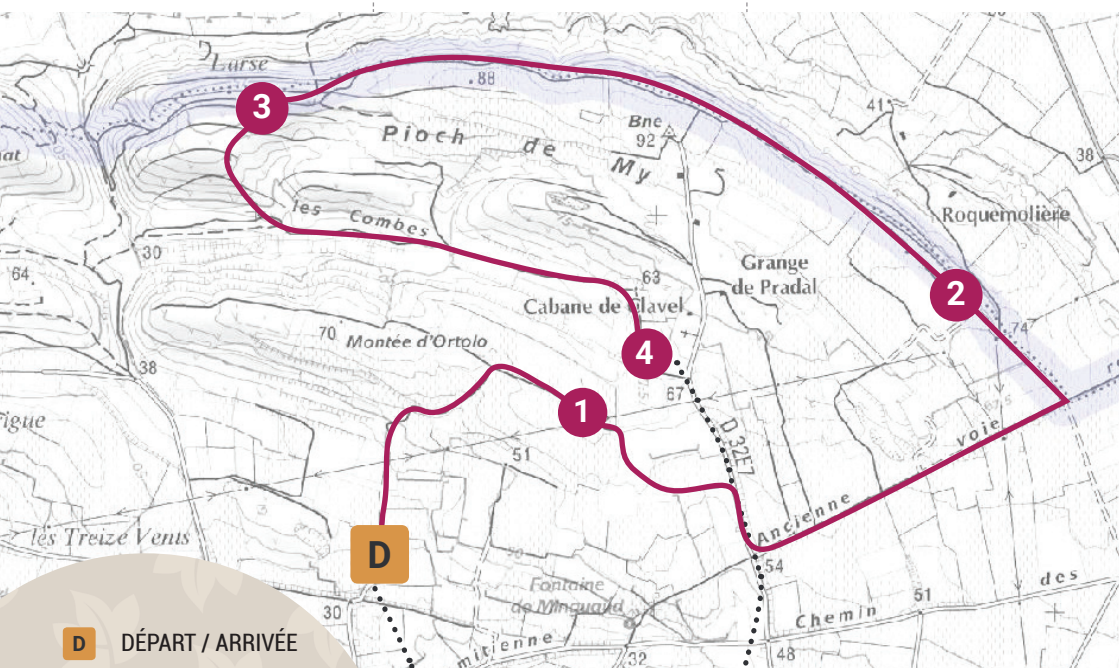
4

Fromages de chèvre & pélarçons de **la ferme du Mas Rolland** accompagnés de notre **Assemblage Blanc**

5

Pavlova glacé fraise-basilic par **Brice Martel de la Grange des Pains** accompagné de notre **Mademoiselle Bulle**

BOUTEILLE OFFERTE  
À L'ARRIVÉE



**D** DÉPART / ARRIVÉE

**—** CIRCUIT 6 KM

**1** HALTE GOURMANDE

**.....** PETIT TRAIN

5 avenue des vendanges  
34510 Florensac  
06 42 33 26 53  
www.flores.vin

**F**  
FLORÈS